

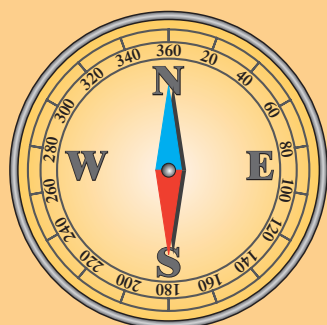
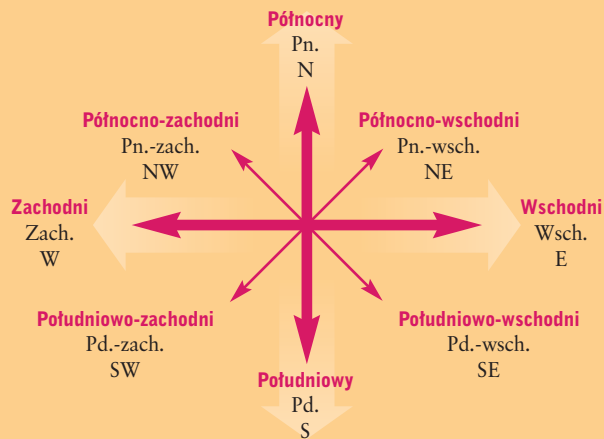
Wyznaczanie kierunków w terenie

Do orientowania się w terenie niezbędna jest znajomość kierunków geograficznych. Pozwalają one określić wzajemne położenie obiektów na powierzchni Ziemi.

W tym celu posługujemy się **kierunkami głównymi** (północny, południowy, wschodni, zachodni)

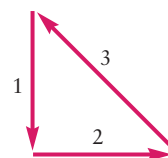
i **pośrednimi**, czyli zawartymi pomiędzy kierunkami głównymi.

Informacje o kierunkach w terenie można wykorzystać w praktyce. Jeśli na przykład Twoje okno wychodzi na zachód i widzisz przez nie swoją szkołę, to znaczy, że szkoła położona jest na zachód od budynku, w którym mieszkasz.



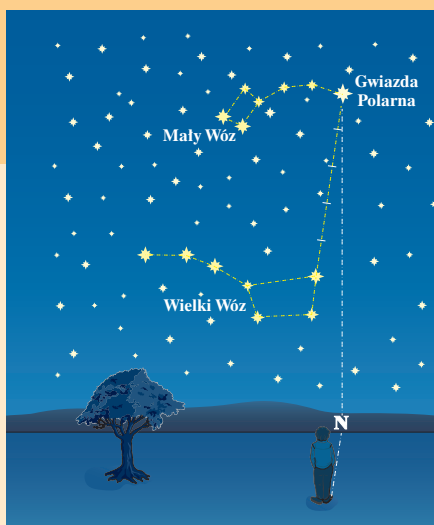
Określ kierunki, które wskazują narysowane strzałki:

- 1
- 2
- 3



Kierunki w terenie najdokładniej wyznaczymy za pomocą kompasu lub busoli.

Na tarczy kompasu zaznaczone są kierunki. Ich nazwy opisane są skrótami (najczęściej w języku angielskim). Najważniejszym elementem tego przyrządu jest swobodnie poruszająca się igła magnetyczna. Jeden z jej końców jest specjalnie oznaczony (zazwyczaj pomalowany na niebiesko) i zawsze wskazuje kierunek północny. Aby wyznaczyć pozostałe kierunki, należy tak ułożyć kompas, aby niebieski koniec igły wskazał na tarczy oznaczenie kierunku północnego (na rysunku opisany literą N). Znając kierunek północny, należy zwrócić się ku niemu twarzą. Wyciągnięta prawa ręka wskaże kierunek wschodni, lewa – kierunek zachodni, a za plecami będzie kierunek południowy.



Od wieków ludziom, w wyznaczaniu kierunku północnego, pomagała Gwiazda Polarna. Odnalezienie jej w bezchmurną noc jest dość proste. W zlokalizowaniu Gwiazdy Polarnej pomoże nam jasno świecąca grupa gwiazd, nazywana Wielkim Wozem. Gwiazdy wyznaczające „tył wozu” leżą na tej samej linii co Gwiazda Polarna. Należy szukać jej w odległości pięć razy większej niż odległość między wspomnianymi gwiazdami Wielkiego Wozu. Natrafimy wówczas na koniec „dyszła” Małego Wozu, czyli Gwiazdę Polarną. Miejsce na widnokręgu, nad którym znajduje się Gwiazda Polarna, wyznacza **kierunek północny**.

Kierunki w terenie można także wyznaczać obserwując przyrodę.

Są to jednak sposoby mało dokładne.

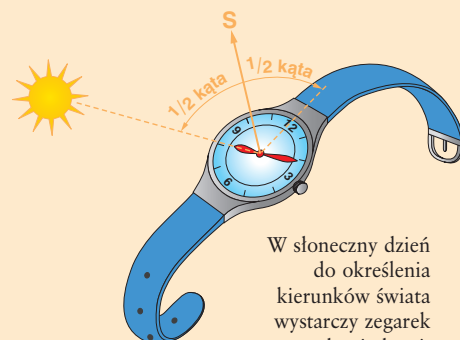
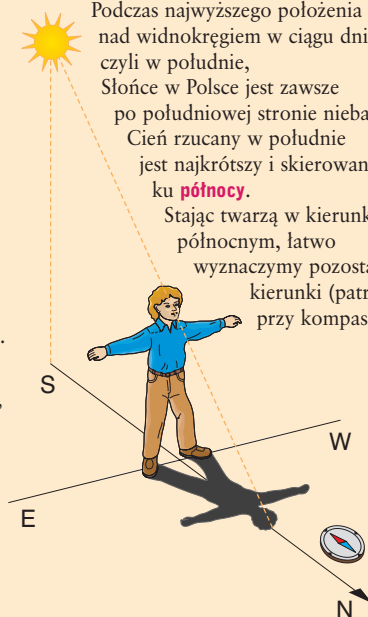
Na przykład samotnie rosnące drzewa mają najczęściej znacznie lepiej rozwinięte korony po stronie południowej, a samotne kopce mrowisk są bardziej strome po stronie północnej.

Do wyznaczenia kierunków w terenie możemy posłużyć się cieniem rzucanym przez przedmioty lub naszą sylwetkę.

Podczas najwyższego położenia nad widnokręgiem w ciągu dnia, czyli w południe, Słońce w Polsce jest zawsze po południowej stronie nieba.

Cień rzucany w południe jest najkrótszy i skierowany ku **północy**.

Stając twarzą w kierunku północnym, łatwo wyznaczymy pozostałe kierunki (patrz opis przy kompasie).



W słoneczny dzień do określenia kierunków świata wystarczy zegarek ze wskazówkami.

Należy zdjąć go z ręki i trzymać tak, aby mała wskazówka była skierowana na Słońce. Kąt między małą wskazówką a oznaczeniem godziny 12 na tarczy zegarka należy podzielić na pół. Wytyczone w domyśle ramię dwóch mniejszych kątów wyznacza **kierunek południowy**. Przedłużając je w przeciwnym kierunku, wyznaczymy kierunek północny.

Przedstaw sytuację, w jakich możesz stosować opisane sposoby wyznaczania kierunków w terenie. Z którego z nich możesz korzystać w ciągu całej doby i niezależnie od pogody?

